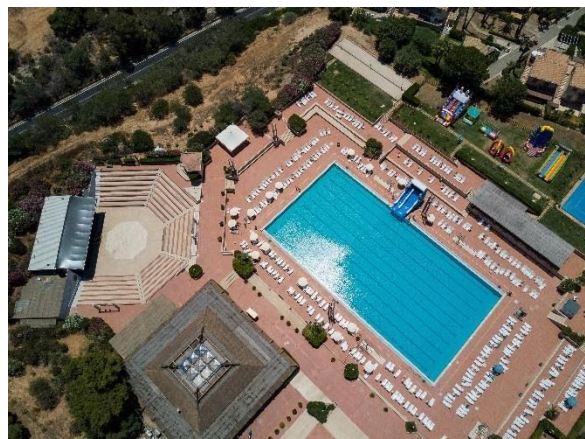


ATHENA RESORT EQUITAZIONE

SUMMER CAMP**8 giorni - 7 notti****€ 750****Partenze**

3 luglio

17 luglio

Durata: 8 giorni - 7 notti

HOTEL ATHENA RESORT 4*: La struttura è immersa in un ambiente incontaminato nei pressi dell'incantevole Riserva Naturale del Pino D'Aleppo e del Parco Archeologico di Kamarina. Spiaggia privata a 5 km (navetta privata); Piscina olimpionica; Campi sportivi e infrastrutture ludico/ricreative; Ristorante; Pizzeria; Sistemazione in camere multiple (max quadruple) con bagno privato, dotate di aria condizionata, tv, phon, frigobar, cassetta di sicurezza. Trattamento di Pensione Completa. Pulizia giornaliera; Servizio lavanderia;

PASTI: Ogni giorno verranno serviti presso l'area ristorante dedicata al gruppo dei ragazzi 3 pasti principali: prima colazione, pranzo e cena, adatti a soddisfare l'apporto nutrizionale necessario alla fascia di età di riferimento. A metà mattina ed a metà pomeriggio verrà fornita ai ragazzi la merenda. I ragazzi avranno a disposizione la propria borraccia di acqua minerale, che verrà riempita ogni giorno e all'occorrenza. Una volta a settimana prevista per il gruppo la cena presso la pizzeria in spiaggia. Durante le escursioni i ragazzi riceveranno packed lunch.

CARATTERISTICHE: Il percorso sportivo sarà caratterizzato da un corso di Equitazione di 16 ore (8 ore settimanali) durante il quale si inizierà insegnando al ragazzo a relazionarsi con il cavallo ed a prendersene cura. Sotto la supervisione di un istruttore esperto, al ragazzo verrà quindi chiesto di stabilire un rapporto con il cavallo accarezzandolo, tranquillizzandolo se eventualmente dovesse mostrare paura o diffidenza. Successivamente si insegnerà al bambino a portare a mano il cavallo e spazzolarlo, pulirlo. Si tratta di fasi fondamentali che rappresentano per ragazzo il primo passo alla scoperta dell'equitazione. La fase successiva sarà quella dedicata allo stare in sella e alle passeggiate. I giovani allievi saranno quindi seguiti nell'apprendimento delle tecniche equestri di base, divertendosi senza mai dimenticare disciplina ed impegno. 14 ore (7 ore settimanali) saranno invece dedicate ad altri sport riconosciuti CONI, a squadre (Calcio, Beach Volley) individuali ed individuali a competizione (Tiro con l'Arco, Tennis, Mini Golf)

PROGRAMMA ATTIVITA' – GIORNATA TIPO

ES. GIORNATA

**VIAGGIO&APPRENDO**

★ VIAGGIARE PER CRESCERE ★



NUMERO VERDE

800 13 43 93

Ore 9.00 colazione

Ore 10 - 12 attività sportiva

Ore 13.00 pranzo

Ore 15.30 attività in lingua inglese (1 ora) e a seguire attività ludico/ricreative in spiaggia e/o piscina. Merenda prevista a metà pomeriggio.

Ore 20.30 cena.

Dopo cena attività ludico/ricreative quali spettacoli teatrali, musical, giochi a squadre, balli di gruppo.

ES. GIORNATA NEL WEEKEND

Ore 9.00 colazione

Ore 10.00 Partenza per la destinazione prevista dall'escursione in programma con mezzo privato. Visita alla scoperta dei maggiori punti di interesse e delle più importanti attrazioni. Durante l'escursione, pranzo al sacco. Merenda prevista a metà pomeriggio e rientro in struttura

Ore 20.00 cena

Dopo cena: Attività ludico/ricreative

ESCURSIONI:

- **Modica:** città Barocca della Val di Noto (Patrimonio Unesco). Passeggiare tra le vie di Modica significa un percorso intriso di storia tra palazzi barocchi, chiese con maestose gradinate e grandi capolavori. Modica è famosa per la produzione del Cioccolato, per il quale non mancherà di certo una parentesi dedicata.
- **Punta Secca & I luoghi di Montalbano:** Punta Secca, piccolo e affascinante borgo marinaro chiamato dagli abitanti "a sicca" per la caratteristica scogliera che corre a pelo d'acqua e che si sviluppa davanti la spiaggia di Levante. Il borgo di pescatori, è molto famoso per gli affascinanti racconti de "Il Commissario Montalbano" di Andrea Camilleri, con il nome di fantasia attribuitogli dall'autore "Vigata". Proprio qui si trova infatti l'iconica "casa di Montalbano"

STAFF: Tutte le attività saranno coordinate da un direttore coadiuvato da uno staff esperto nella gestione di soggiorni per ragazzi (un group leader ogni 10 ragazzi) per l'intera durata del soggiorno. Nell'hotel sarà presente uno staff sanitario H24 a disposizione dei ragazzi. Durante la notte, inoltre, figure specializzate saranno presenti ai piani dell'hotel. Lungo il viaggio, operatori qualificati, accompagneranno i ragazzi e saranno a disposizione per qualsiasi necessità.

La quota comprende: Sistemazione in camere multiple (max quadruple) con bagno privato, pensione completa, escursioni e attività come da programma, Assistenza di personale qualificato Group Leader, assicurazione medico bagaglio e responsabilità civile, soggiorno della durata di 14 notti - 15 giorni, tasse e iva

La quota non comprende: Spese di carattere personale, Tutto ciò non espressamente indicato nel programma e nei servizi inclusi.

